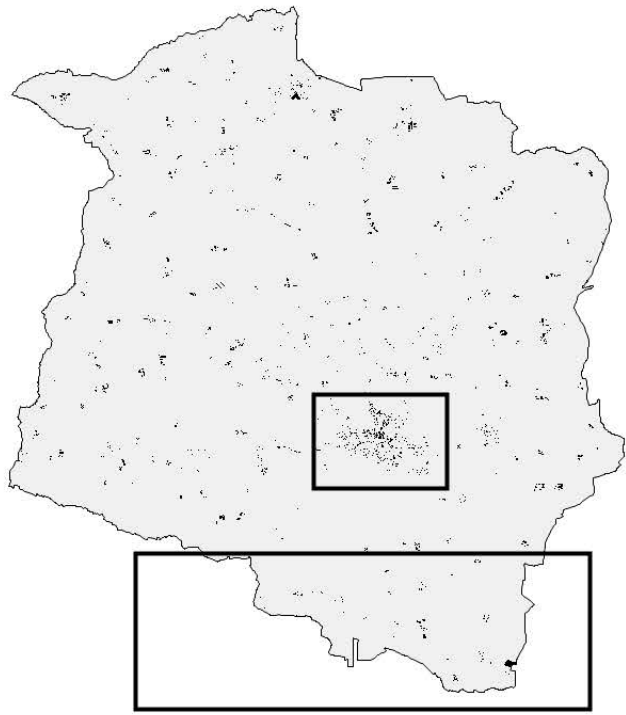


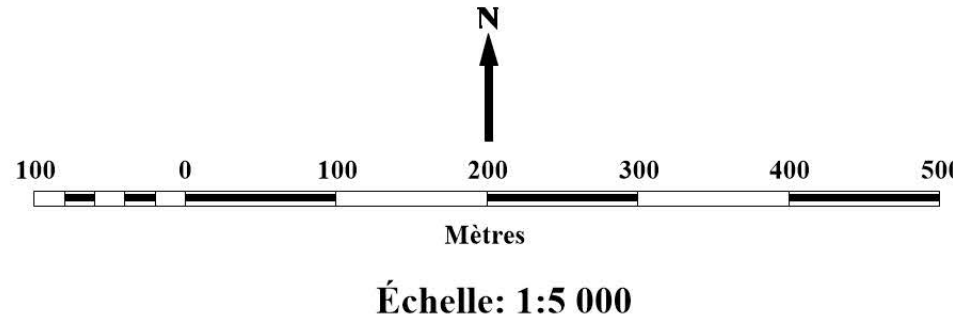
## Plan Local d'Urbanisme

### Plan de zonage Secteur sud et zoom sur le bourg



Échelles : 1/5 000e et 1/2 500e  
Approbation en date du 4 juillet 2019

L'Atelier d'Ys  
21 rue du Treffle  
35520 La Mézière  
02 99 06 67 81



#### INFORMATIONS DIVERSES

Cours d'eau

#### PRESCRIPTIONS DIVERSES

- Marge de recul par rapport à l'axe de la voie des routes départementales
- Marge de recul résultant de l'application de l'article L.111-6 et suivants du C.U.
- Classement sonore des infrastructures terrestres
- Orientation d'aménagement et de programmation
- Archéologie préventive
- Atlas des zones inondables
- Sites susceptibles d'être pollués (sites BASIAS)

#### DISPOSITIONS RELATIVES AUX ESPACES NATURELS ET AU PATRIMOINE

##### Protection environnementale

- Élément de paysage (L.151-23 du CU) – Boisements
- Élément de paysage (L.151-23 du CU) – arbre isolé

##### Protection architecturale

- Changement de destination d'un bâtiment agricole (L.151-11 du CU) et élément de paysage (L.151-19 du CU)
- Élément de paysage (L.151-19 du CU) – Construction

#### SERVITUDES PARTICULIÈRES

##### Préservation du commerce

- Locaux en rez-de-chaussée d'immeuble ne pouvant faire l'objet d'un changement de destination (L.151-16 du CU)
- Secteur de centralité commerciale (L.151-16 du CU)

##### Mixité sociale

- Secteur de diversité sociale (L.151-15 du C.U.) – se reporter aux OAP

#### EMPLACEMENTS RÉSERVES

- Installation d'intérêt général voirie ou équipement (L.151-41 du CU)

N°	Destination	Bénéficiaire	Superficie
1	Réalisation d'un équipement d'intérêt collectif	COMMUNE	2 080 m²
2	Amenagements de voiries	COMMUNE	420 m²
3	Amenagements pour liaison douce	COMMUNE	530 m²
4	Amenagements pour liaison douce	COMMUNE	80 m²
5	Amenagements pour liaison douce	COMMUNE	300 m²

#### ZONES URBAINES

- UA (Centre-ville ancien)
- UB (Extensions pavillonnaires du centre-ville - Croas Ménez Bris)
- UBcj (Cité-jardin)
- Ubz (ZAC de Ker Huelia)
- UE (Équipements collectifs)
- UI (Activités économiques)
- UIrt (Activités économiques couvert par un risque technologique)

#### ZONES D'URBANISATION FUTURE

- 1AUb (A vocation principale d'habitat)
- 2AUb (A vocation principale d'habitat – Long terme)
- 1AUI (A vocation économique)

#### ZONES AGRICOLES

- A (Espaces agricoles)
- Art (Espaces agricoles couvert par un risque technologique)
- AC (Carrière)
- ACzh (Carrière zones humides)
- AH (STECAL à vocation d'habitat)
- AE (STECAL à vocation économique)
- AS (Espaces agricoles stricts)
- Azh (Zones agricoles humides)

#### ZONES NATURELLES

- N (Espaces naturels)
- Nrt (Espaces naturels couvert par un risque technologique)
- NL (STECAL à vocation de loisirs)
- Nzh (Zones naturelles humides)

